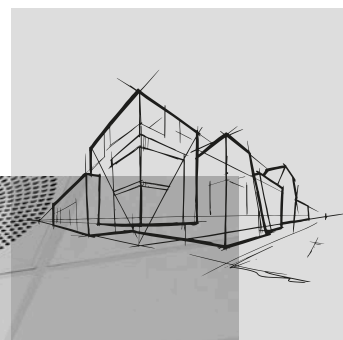


Rockfon Blanka® Activity

Parametry výrobku



Rockfon Blanka® Activity






- Rockfon Blanka Activity je určen pro učebny a otevřené kanceláře, kde je vysoká hladina hluku a aktivity a kde srozumitelnost řeči je zásadní
- Hladký, neusměrněný povrch Rockfon Blanka Activity zkracuje dobu instalace a 40mm tloušťka zajišťuje tu nejvyšší zvukovou pohltivost
- Zvýšená odolnost povrchu činí Rockfon Blanka Activity odolnějším vůči nečistotám a každodennímu přirozenému opotřebení a zvyšuje životnost produktu

Popis Produktu

- Deska z minerální vlny
- Viditelná strana: hluboce matné, hladké a super bílé barvené rouno
- Zadní strana: rubové rouno
- Odolné lakované hrany

Oblast použití

- Kanceláře
- Vzdělávání
- Komerční prostory
- Odpočinek a sport
- Zdravotnictví

| Hrana | Modulové rozměry (mm) | Hmotnost (Kg/m ²) | MKV / MKV-D (mm) | Doporučená montážní systém |
|--|-----------------------|-------------------------------|--------------------------|-----------------------------|
|  A24 | 600 x 600 x 40 | 6,4 | 50 / 200 | Rockfon® System T24 A™ |
| | 1200 x 600 x 40 | 6,4 | 50 / 200 | Rockfon® System T24 A™ |
|  B | 600 x 600 x 40 | 6,4 | 40 / není demontovatelný | Rockfon® System B Adhesive™ |
| | 1200 x 600 x 40 | 6,4 | 40 / není demontovatelný | Rockfon® System B Adhesive™ |
|  C | 600 x 600 x 40 | 6,4 | 44 / není demontovatelný | Rockfon® System C direct™ |
| | 1200 x 300 x 40 | 6,4 | 44 / není demontovatelný | Rockfon® System C direct™ |
| | 1200 x 600 x 40 | 6,4 | 44 / není demontovatelný | Rockfon® System C direct™ |
| | 2400 x 600 x 40 | 6,4 | 44 / není demontovatelný | Rockfon® System C direct™ |
|  D | 600 x 600 x 40 | 6,4 | 92 / 92 | Rockfon® System XL T24 D™ |
|  E24 | 600 x 600 x 40 | 6,4 | 60 / 200 | Rockfon® System T24 E™ |
| | 1200 x 600 x 40 | 6,4 | 60 / 200 | Rockfon® System T24 E™ |
| | 1500 x 600 x 40 | 6,4 | 60 / 200 | Rockfon® System T24 E™ |
| | 1800 x 600 x 40 | 6,4 | 60 / 200 | Rockfon® System T24 E™ |
| | 2100 x 600 x 40 | 6,4 | 60 / 200 | Rockfon® System T24 E™ |
| | 2400 x 600 x 40 | 6,4 | 60 / 200 | Rockfon® System T24 E™ |

MKV = Minimální konstrukční výška

MKV-D = Minimální konstrukční výška umožňující demontáž kazety.

Při instalaci desek Rockfon Blanka Activity v Rockfon System XL T24 D se na všech 1800 mm příčného profilu umístí přídatný závěs.

Přídatný závěs musí být umístěn přibližně 550 mm od hlavního profilu.

Další rozměry jsou k dispozici na vyžádání. Prosím kontaktujte společnost Rockfon.

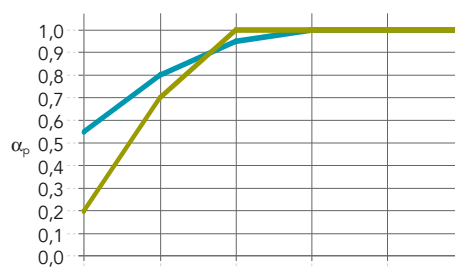


Vlastnosti



Zvuková pohltivost

α_w : 1,00 (Třída A)



Tloušťka (mm) /
Závěs (mm)

| | 125 Hz | 250 Hz | 500 Hz | 1000 Hz | 2000 Hz | 4000 Hz | α_w | Třída zvukové pohltivosti ISO | NRC |
|----------|--------|--------|--------|---------|---------|---------|------------|-------------------------------|------|
| 40 / 200 | 0,55 | 0,80 | 0,95 | 1,00 | 1,00 | 1,00 | 1,00 | A | 1,00 |
| 40 / 40 | 0,20 | 0,70 | 1,00 | 1,00 | 1,00 | 1,00 | 1,00 | A | 1,00 |



Reakce na oheň

A1



Odras světla a rozptyl světla

odras světla 87%
rozptyl světla > 99%



Odolnost proti vlhkosti a rozměrová stabilita

Až do 100% RH
Žádná viditelná deformace při vysoké vlhkosti
C/0N



Čištění

- Vysavačem
- Vlhkým hadříkem



Hygiena

Kamenná vlna nepředstavuje
potravu pro mikroorganismy



Vzhled

Super bílý povrch
L hodnota: 94,5

*Bělost (L hodnota) produktu je testována
v souladu s normou ISO 7724 a měřena na
stupnici od 1 (černá) do 100 (bílá).*

Hluboce matný povrch, perfektní
v kritickém bočním světle
Lesk: 0.8 jednotky lesku při úhlu 85°

*Lesk produktu je testován v souladu s
normou ISO 2813.*



Povrchová odolnost

Zvýšená pevnost povrchu a
odolnost vůči nečistotám.
Odolnost proti oděru za mokra:
Třída 1

*Odolnost proti oděru za mokra
je testována v souladu s EN ISO
11998:2007 a hodnocena na stupnici
od 1 do 5, kde 1 je nejlepší.*



Prostředí

Plně recyklovatelné



Klima interiéru

Vybrané výrobky Rockfon byly
označeny finskou klasifikací
emisí stavebních materiálů
M1 a dánskou značkou
Danish Indoor Climate Label
pro nízkou emisi těkavých
organických látek (VOC)



Tepelná vodivost


Tepelná vodivost:
 $\lambda_D = 40 \text{ mW/Mk}$

Rockfon® je registrovaná ochranná
známka skupiny ROCKWOOL.

 twitter.com/RockfonOfficial

 linkedin.com/company/Rockfon-as/

 instagram.com/Rockfon_official/

 youtube: bit.ly/2Kjm4Vt

03.2019 | Všechny zmínované kódy barev jsou na základě NCS - Natural Colour System® vlastnictví a využívání licence společnosti NCS Colour AB, Stockholm 2012,
nebo vzorníku barev RAL. Rockfon si vyhrazuje právo technických a produktových změn bez předchozího upozornění. Rockfon neodpovídá za tiskové chyby.

Rockfon

ROCKWOOL, a. s.

CZ&SK office

Cihelní 769

735 31 Bohumín 3

Česká Republika

Tel. (+420) 702 200 892

Tel. (+421) 903 235 027

www.rockfon.cz

info@rockfon.cz

